

Beschreiten Sie

# neue Wege

für das  
Suchen und Finden.

Das Internet ist zu einer Wissensplattform herangewachsen, die von Lehrerinnen und Lehrern zunehmend zur Unterrichtsvorbereitung genutzt wird: Bei der Recherche von Informationen und Materialien zur Unterrichtsgestaltung will man auf das Internet nicht mehr verzichten. Jedoch lässt einen die Flut an Suchergebnissen und Inhalten dann und wann verzweifeln. Wo finde ich genau das, was ich suche?

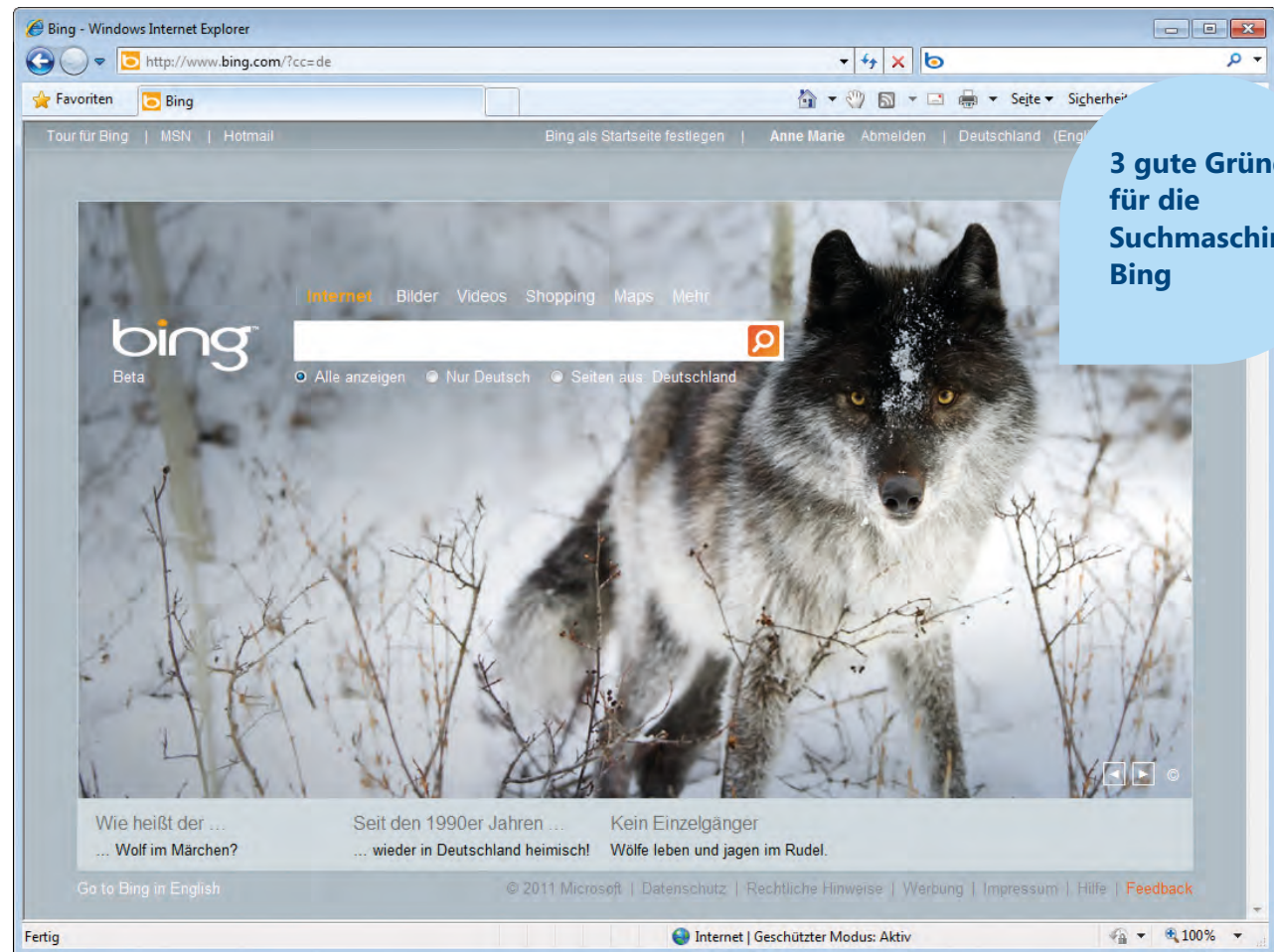
Probieren Sie es mit Bing, denn diese Suchmaschine bietet besondere Vorteile: Bing unterstützt Sie bei einer gut strukturierten Internetrecherche. Zudem laden zahlreiche Funktionen der Bild- und Georecherche Sie und Ihre Klasse ein, mit Spaß und Erfolg im Internet zu surfen.

# Suchen. Finden. Staunen.

Bing ist mehr als eine Suchmaschine: Mit Bing finden Sie schneller was Sie suchen. Denn BING geht neue Wege: Suchergebnisse werden nicht mehr nach dem Wortlaut gesucht - sondern geben direkte Antworten auf Ihre Fragen.

Mit neuen Suchstrategien fragt Bing nämlich, was hinter Ihrer Suchanfrage steckt. Stichwort: Semantische Suche.

Probieren Sie es aus!



## Starke Partner

Um relevante und hochwertige Ergebnisse liefern zu können, bezieht sich Bing auf starke Quellen, wie z. B. Microsoft Encarta oder wissenschaftliche Quellen. Damit haben Sie im Schulalltag einen Partner für zuverlässige Rechercheergebnisse.

## Gut sortierte Ergebnisse

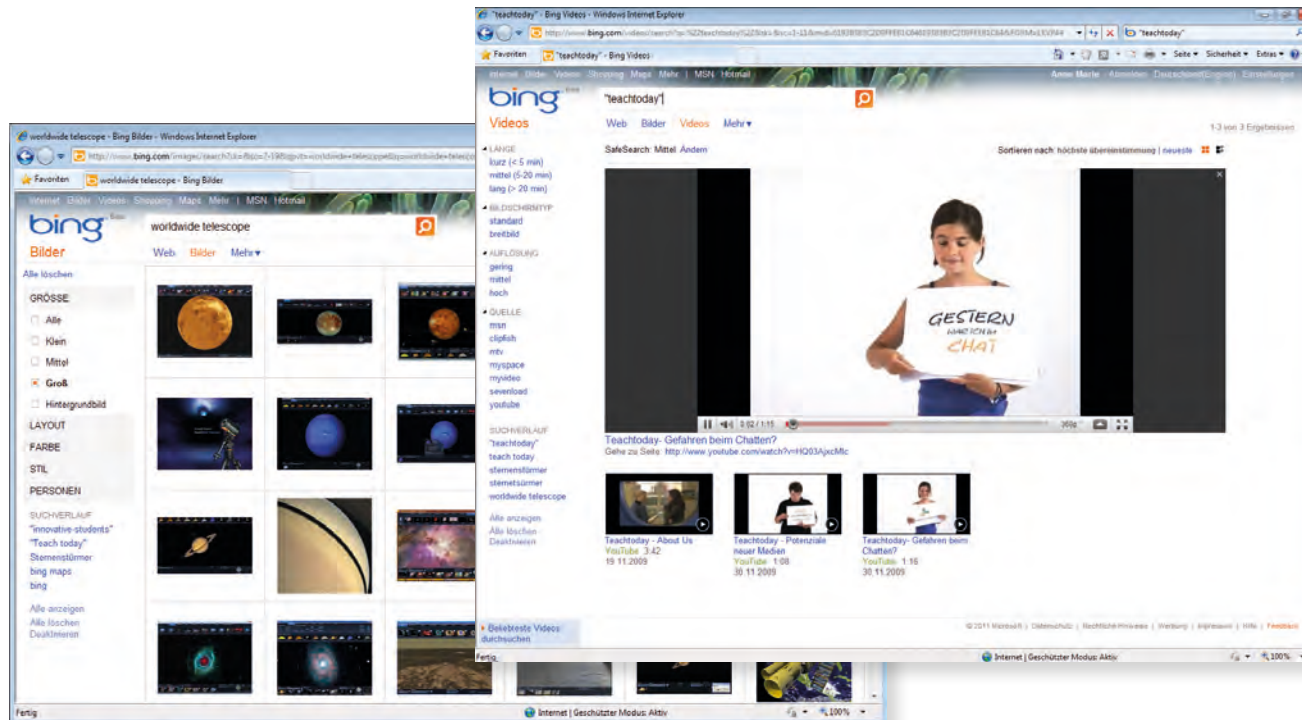
Die Flut an Informationen überfordert jeden Internetnutzer dann und wann. Bing gibt Ihnen stets den Überblick über Ihren Suchverlauf und bietet relevante Suchanfragen an. So hilft Ihnen die „Seitenleiste“ bei der effektiven Suche nach „des Pudels Kern“.

## Mit wenigen Klicks zum Erfolg

Die Bing-Vorschau visualisiert bereits die wichtigsten Inhalte der einzelnen Suchergebnisse wenn man mit der Maus darüber fährt. Ohne jede Seite anklicken zu müssen, haben Sie also schon in der Vorschau einen Überblick über die wichtigsten Seiteninhalte.

# Den Unterricht auffrischen.

Kinder und Jugendliche umgeben sich ständig mit multimedialen Geräten. Sie beziehen Ihre Informationen aus Internet oder Fernsehen und sie lernen über visuelle Eindrücke. Bing unterstützt Lehrende dabei, ihren Unterricht so aufzubereiten, dass es dem Multimedia-Bedarf der Schülerinnen und Schüler entgegenkommt, denn die Bild- und Videosuche auf [www.bing.de](http://www.bing.de) hat einiges zu bieten.



## Zeichnung oder Foto?

Die Ergebnisse der Bing-Bildersuche werden nach Art der Darstellung kategorisiert, wie Fotos oder Infografiken, Bildgröße, Ausrichtung oder Farbstil. So spezifizieren und finden Sie schneller, was Sie suchen.

BING 3

## Kein Klick zuviel!

Alle gefundenen Bilderergebnisse werden von nun an auf einer einzigen Seite geladen und ersparen ab sofort das aufwendige Springen über viele Seiten. Highlight: vergrößerte Bildvorschau via MouseOver.

## Kurze oder lange Filme?

Auch die Videovorschau startet ganz ohne Klick. Fahren Sie mit der Maus über das gewünschte Video und betrachten Sie es schon in der Vorschau. Filmlänge, Auflösung oder Bildschirmtyp wählen Sie sofort über die Kategorien aus.

## Urheberrecht beachten!

Machen Sie sich schlau zu urheberrechtlichen Fragen. Verwenden Sie kein Bild oder Video, ohne sich vorher vergewissert zu haben, dass dies erlaubt ist.

Einige Internetinhalte unterliegen den „Creative Commons“. In der Regel dürfen diese unter Beachtung der jeweiligen Lizenzbestimmungen genutzt werden.

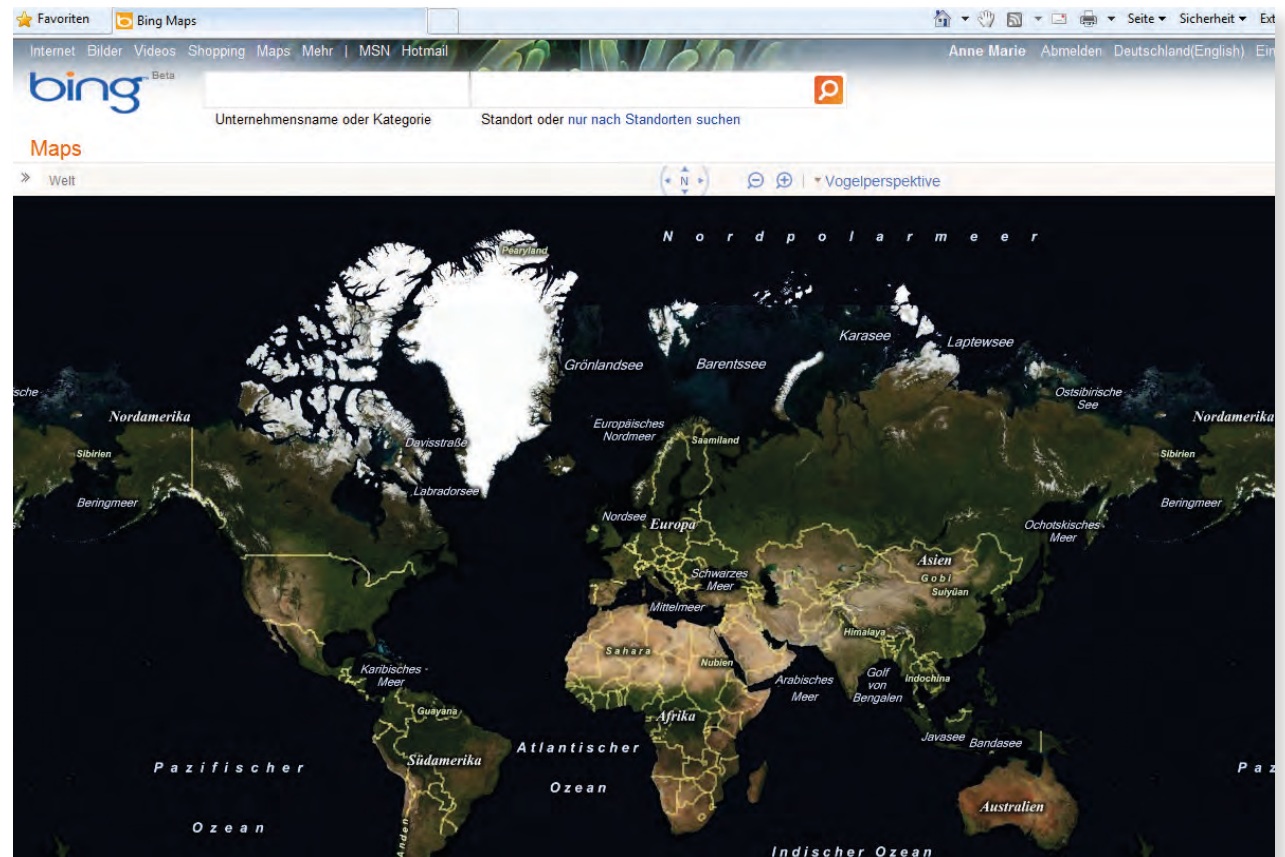


# In Raum und Zeit eintauchen.

Es ist beeindruckend, was man auf einer Bing-Karte alles finden und wie man sie im Unterricht einsetzen kann. Hochpräzises Karten- und Bildmaterial unterstützt Sie bei der geografischen Arbeit im Unterricht – nicht nur in Erdkunde.

Die Bing-Maps vereinen eine Fülle an Kartenmaterial und Funktionen: Welt- und Straßenkarten, Satelliten- und Luftbilder und neuerdings eine Vielzahl an 3D-Modellen bedeutender Orte.

Ortsbesichtigungen, Routenplanungen, ein Kartenarchiv zum Sammeln, Freigeben und Ausdrucken und nicht zuletzt die Möglichkeit, ausgewählte Standorte zu markieren und mit Informationen zu versehen – all diese Funktionen können Sie im Unterricht nutzen. Sicher haben Sie schon eine Idee.



## Über den Globus fliegen

Die Klimazonen und die geologischen Eigenschaften der Erde, die globale Artenverteilung und die Besiedelung der Kontinente – mit einem Blick auf die Erde aus der Vogelperspektive erklären sich so manche fächerübergreifenden Zusammenhänge.

## In die Vergangenheit reisen

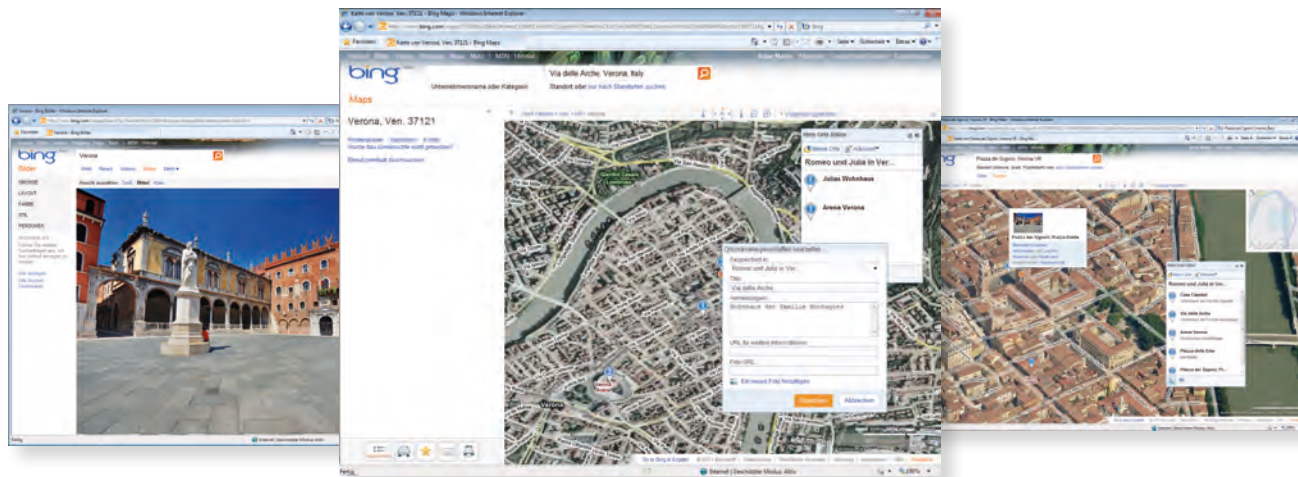
Die Ausbreitung des römischen Reiches nach Norden und Osten; die Handelswege Via Latina und Via Salaria; Karthago und Konstantinopel – komplexe Themen können detailreich und informativ im Kartendienst Bing Maps nachvollzogen und veranschaulicht werden.

## Die Klassenreise planen

Welche historisch und kulturell wertvollen Orte werden Sie auf der Klassenreise besuchen? Wie lassen sich die Stationen am besten erreichen und was liegt auf dem Weg? Lassen Sie Ihre Schülerinnen und Schüler selbst die Klassenfahrt gestalten.

# Neue Wege gehen.

Im Unterricht haben Sie begeistert die Tragödie von Romeo und Julia besprochen und planen den nächsten Schulausflug nach Verona? Dann bereiten Sie sich gut vor. Wie? Indem Sie im Internet wichtige Informationen über Veronas bedeutende Orte und Begebenheiten recherchieren und diese in einer virtuellen Tour zusammentragen.



## Informationen sammeln

Die Suchmaschine Bing hilft Ihnen zunächst, alle Informationen zu den berühmtesten Orten der Stadt zusammenzutragen. Jede Schülerin und jeder Schüler erhält einen Rechercheauftrag und sammelt alle interessanten Informationen zu Bauwerken und deren Geschichte.

BING 5

## Ortslisten anlegen

Zu Beginn begeben Sie sich in den Bing-Maps nach Verona und legen eine Ortsliste mittels Klick auf den Befehl „Meine Orte“ an. Im Ordner „Meine Orte“ finden Sie alle Funktionen zum Anlegen und Freigeben Ihrer Informationen.

## Standortmarken setzen

Suchen Sie die berühmten Orte der Stadt: Julias Balkon, die Arena oder die Gräber der Familie Montagues. Haben Sie die Orte angesteuert, setzen Sie jeweils mit rechtem Mausklick eine Marke. Gehen Sie am Besten in der Reihenfolge vor, in der Sie die Stadt besichtigen möchten!

## Informationen zusammentragen

Welche Veranstaltungen hat die Arena zu bieten? Wer war Dante? Wie sieht Romeos Wohnhaus aus?

Tragen Sie alle recherchierten Informationen in die Felder (Titel, Anmerkungen, URL, Bilder) ein. Beachten Sie jedoch unbedingt die Urheberrechtsbestimmungen für Bilder und externe Links.

Haben Sie alle Informationen gemeinsam zusammengetragen, betrachten Sie Ihre Tour, indem Sie mit der Maus drüberfahren und freuen sich auf die bevorstehende Reise!

# Wo die Suche anfängt?

Bing™ Suchmaschine: [www.bing.de](http://www.bing.de)  
Bing™ Georecherche: [www.bing.de/maps](http://www.bing.de/maps)

© 2010 Microsoft Deutschland GmbH. Alle Rechte vorbehalten. Dieses Dokument dient ausschließlich Informationszwecken. Microsoft bietet in dieser Zusammenfassung keine ausdrücklichen oder impliziten Garantien. Microsoft und Bing™ sind eingetragene Marken der Microsoft Unternehmensgruppe. Alle weiteren Marken sind Schutzmarken der jeweiligen Eigentümer. Dieses Material wurde für den deutschsprachigen Raum lokalisiert, die Originalversion stammt aus den USA. Möglicherweise sind einige Anwendungen in Deutschland nicht kostenlos oder in deutschsprachiger Version erhältlich.

